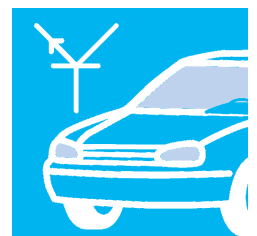


# Entraînement au diagnostic de véhicule (ADT)

La grande version offline sur CD

Plus d'une centaine de simulations d'erreurs sur un CD pour une installation directe et une utilisation illimitée !



# Entraînement au diagnostic de véhicule

Plus de 100 simulations d'erreurs sur un CD

## Avantages du logiciel ADT

### • Economie de coûts

Vous n'avez pas de coûts, car la recherche d'erreurs n'est pas effectuée sur un véhicule réel, mais à l'aide du logiciel qui reproduit avec un réalisme étonnant le moteur du véhicule.

### • Contrôle de l'acquis

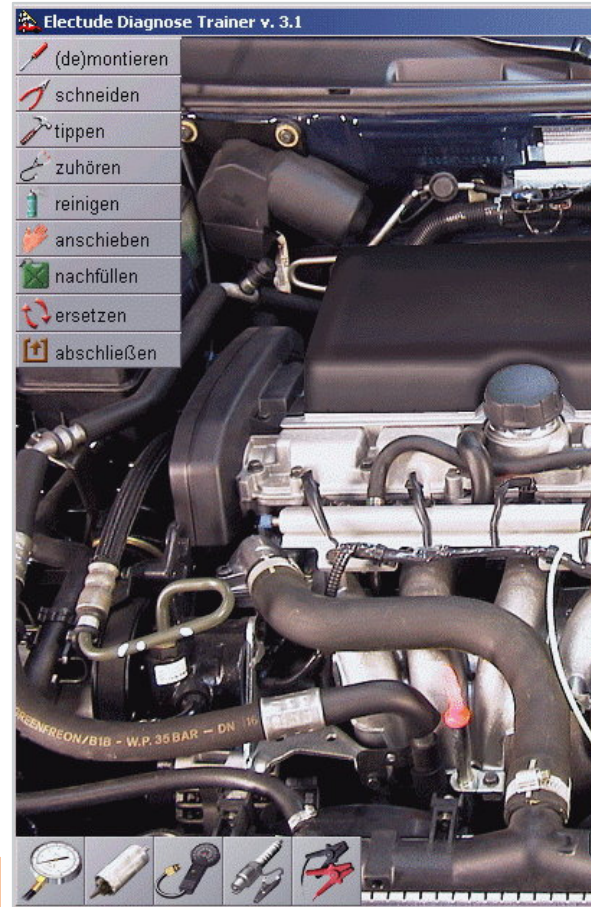
Visualisez sous forme de tableau les étapes de travail et les résultats des élèves et apprenants. Vous obtenez ainsi un aperçu rapide des connaissances déjà acquises en analyse d'erreurs.

### • Possibilités illimitées

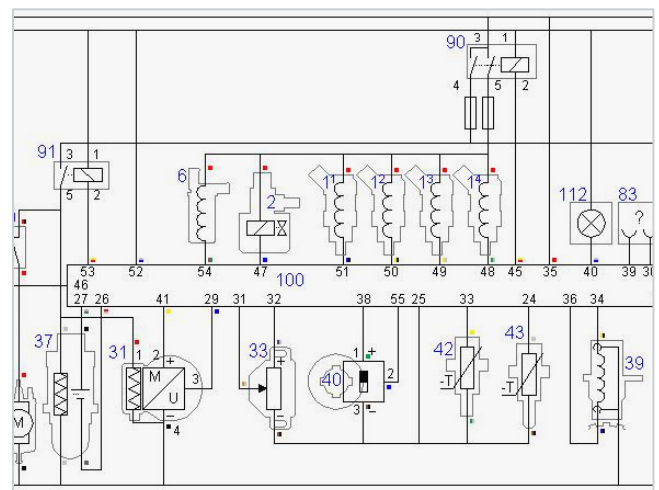
Le logiciel ADT permet de simuler des erreurs réalistes. La programmation intelligente permet de configurer des erreurs sporadiques, mais aussi des erreurs consécutives dues par ex. à des mesures erronées.

### • Travail réaliste

Lors de la recherche d'erreurs, naviguez librement dans le compartiment du moteur. Retirez la fiche pour effectuer des mesures. Remplacez les câbles ou les fusibles. Mesurez la pression de carburant lorsque le moteur est en marche. Effectuez une aide au démarrage. Procédez à toutes les opérations comme dans le quotidien réel d'un atelier !

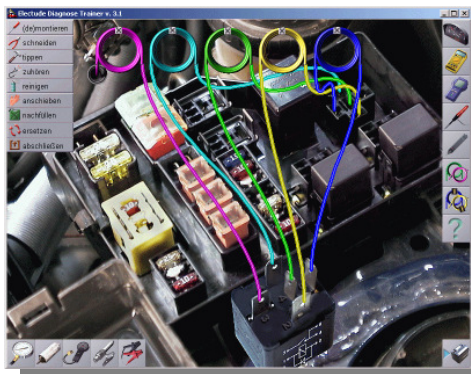


Remplacez le relais dans la boîte à fusibles ou pontez le relais avec les nouveaux câbles pour localiser l'erreur.

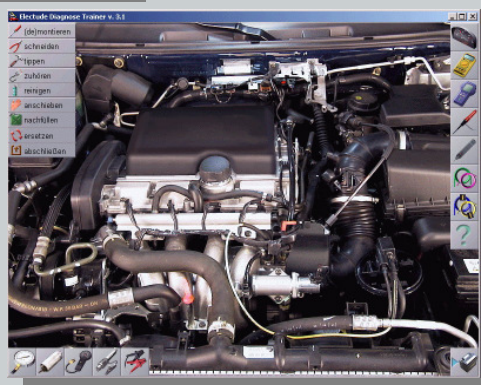


Travaillez avec le schéma électrique.





Tous les exercices de simulation sur un CD. Avec cette version offline, vous êtes indépendant du nombre d'essais et vous n'avez pas besoin d'accès à Internet.



## Lucas-Nülle Lehr- und Meßgeräte GmbH

Siemensstraße 2 – D 50170 Kerpen-Sindorf, Allemagne  
Tél.: +49 2273 567-0 – Fax: +49 2273 567-69  
[www.lucas-nuelle.fr](http://www.lucas-nuelle.fr)