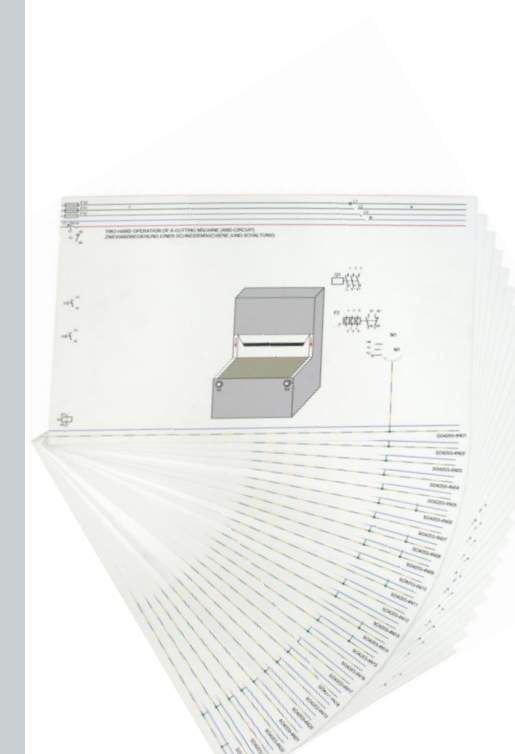
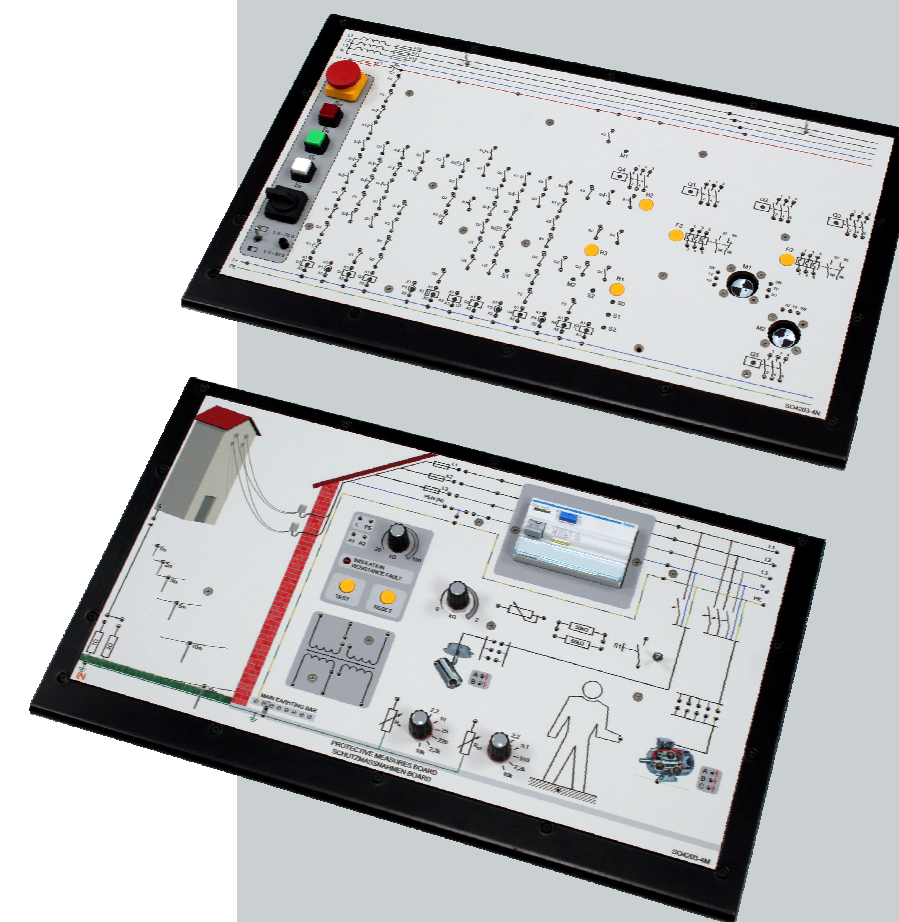


UniTrain-I[®] pour la technique d'installation

NOUVEAU

Transmission facile des notions de base en technique d'installation industrielle et domestique à l'aide d'exemples simples.



**25 masques avec
différentes
applications!**

- ▶ Système d'autoapprentissage interactif
- ▶ Possibilités de simulation d'erreurs
- ▶ Réalisation des essais avec une très basse tension de sécurité
- ▶ Grande flexibilité, mise en place rapide de l'équipement
- ▶ Conduite de projets proches de la réalité industrielle

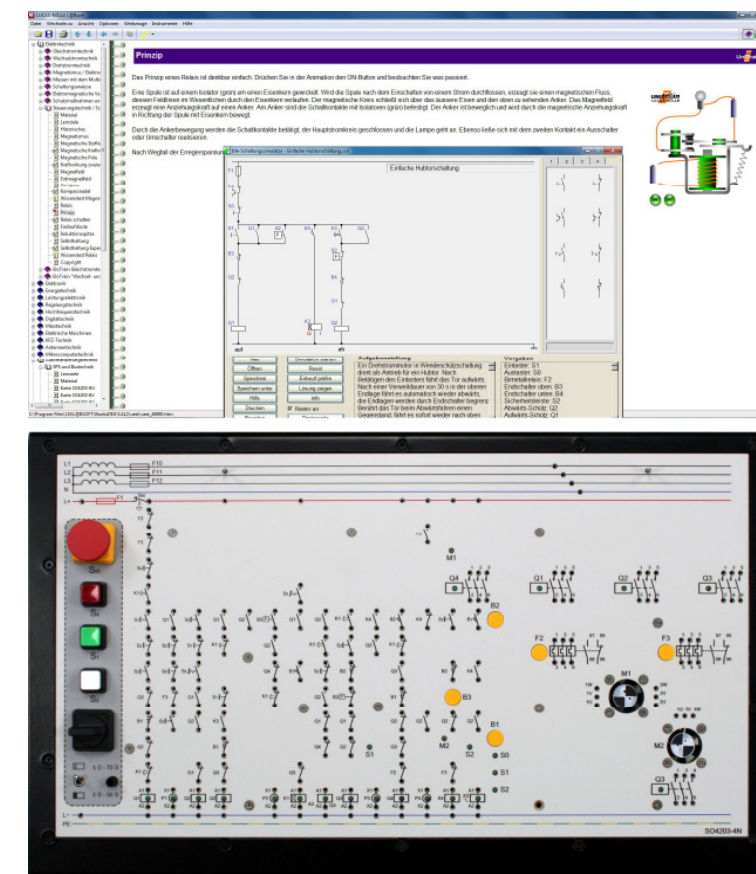
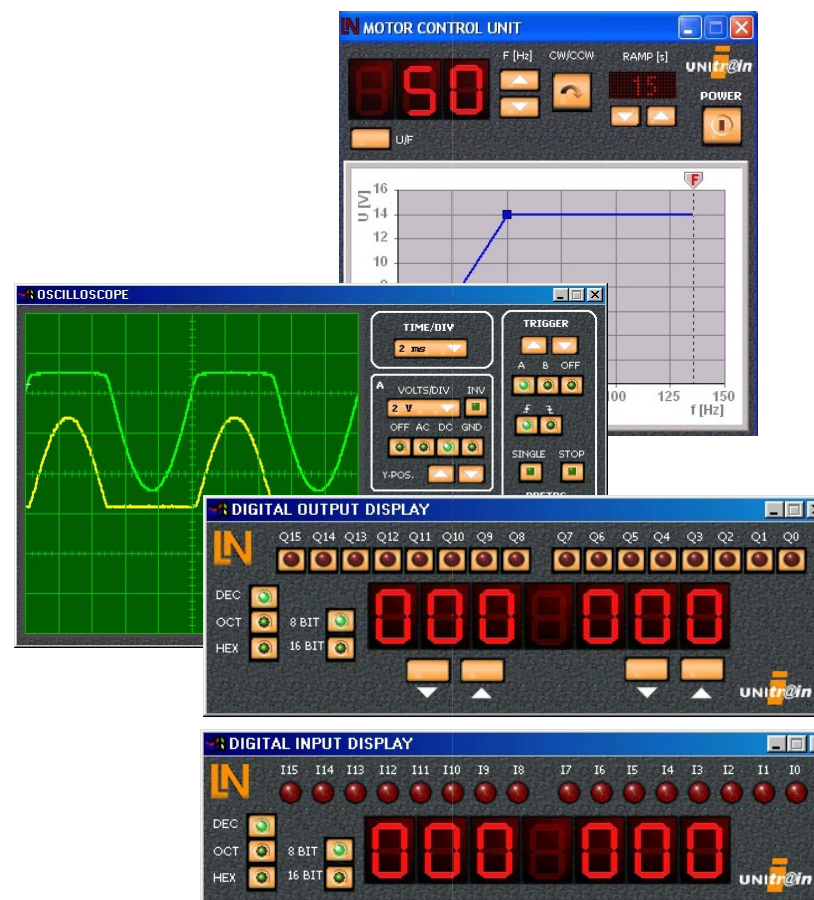
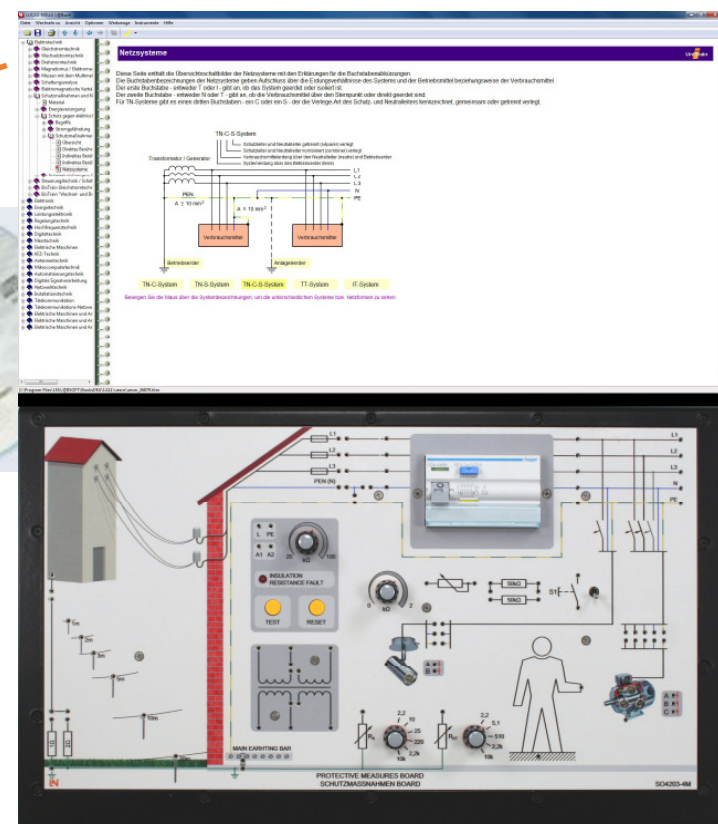


Mesures de protection et types de réseau pour l'alimentation électrique

Technique de commande Circuits à contacteurs

NOUVEAU

NOUVEAU



Ce système didactique permet de comprendre le maniement sécurisé du courant et de la tension. Dans bien des métiers mais notamment dans ceux de l'électrotechnique, il est important de savoir manier correctement le courant et la tension. L'apprenant peut étudier avec un grand degré d'autonomie comment garantir un maniement sécurisé mais aussi se familiariser avec les mesures de protection nécessaires et la manière dont les installations sont testées.

Contenus didactiques :

- Réalisation de différents régimes de neutre (TN, TT, IT)
- Protection contre le contact direct et indirect
- Protection par isolation galvanique
- Protection par très basse tension de sécurité
- Dispositifs de protection à maximum de courant
- Dispositifs différentiels
- Mesures et vérification des mesures de protection :

mesure de la résistance du conducteur de protection
test du DDR (ou RCD) avec et sans déclenchement
mesure de la résistance de boucle

mesure de la résistance d'isolement
mesure de la prise de terre

Équipement SO4204-4M

Contenus didactiques :

- Etude des composants de la technique de commande
- Planification de projets de commande
- Contrôle du fonctionnement avec un simulateur de circuits
- Essai de fonctionnement et recherche d'erreurs dans des projets de commande :

- commande à deux mains d'une machine à couper (circuit ET)
- commande de pompe avec auto-maintien (priorité ARRÊT)
- commande de pompe avec verrouillage par contacteurs
- commande de pompe avec auto-maintien ou circuit à impulsions
- commande de perceuse avec soufflerie externe (circuit séquentiel)
- commande de porte coulissante avec verrouillage par boutons-poussoirs
- commande de grue & pause automatique à l'inversion de direction
- montage en étoile-triangle à commande manuelle
- montage automatique en étoile-triangle, avec charge
- commande simple d'une porte guillotine avec listeau de sécurité
- commande de la vitesse de rotation pour moteur Dahlander
- commande d'un bain de trempage
- commande temporisée de ventilateur
- commande de ventilateur depuis différents postes (circuit OU)
- commande de pompe avec auto-maintien (priorité MARCHÉ)
- commande de pompe avec circuit à impulsions
- commande de pompe avec circuit séquentiel
- commande d'inversion du sens de rotation d'une perceuse (montage à contacteur-inverseur)
- commande de grue avec inversion directe de la direction
- commande temporisée d'une bande transporteuse
- montage automatique en étoile-triangle, sans charge
- montage à contacteur-inverseur automatique en étoile-triangle
- commande étendue d'une porte guillotine & surveillance à distance
- commande temporisée de la vitesse de rotation pour moteur Dahlander
- commande de pompe avec relais à impulsion

Équipement SO4204-4M