

Cher abonné à la newsletter,

- [Editorial](#)
- [La formation sous de bons auspices](#)
- [Le Classroom Manager – un pour tous](#)
- [Le Manager – un poste de travail sophistiqué pour l'enseignant](#)
- [L'Editor - l'outil parfait pour une préparation créative du cours](#)
- [Le Questioner – une question d'approche](#)
- [Le TestCreator – une nouveauté intégrée au Classroom Manager](#)
- [Bases de données de questions – le complément idéal au Classroom](#)
- [Le Reporter – un rapporteur personnel pour l'enseignant](#)

LN Editorial



Chers lecteurs et lectrices, la conception d'un cours moderne fait également partie des tâches de gestion. C'est la raison pour laquelle nous avons développé le Classroom Manager qui nous permet d'organiser et de gérer avec facilité des processus de formation et d'apprentissage orientés vers la pratique.

Nous publions à présent la nouvelle version de ce logiciel de gestion performant qui se caractérise par un grand nombre de nouveautés et de procédures simplifiées.

Vous n'avez pas encore travaillé jusqu'ici avec le Classroom Manager ? Qu'à cela ne tienne, cette

newsletter vous fournit tous les renseignements nécessaires sur les fonctions et les possibilités d'applications du logiciel.

Si vous utilisez déjà la version actuelle de notre Classroom Manager, cette lettre vous fournira de précieuses informations sur les nouvelles mises à jour. Vous serez certainement également intéressé par le TestCreator, notre tout nouvel outil qui permet la création d'examens et de tests électroniques orientés vers la pratique, en toute simplicité.

Nous allons vous montrer à quel point le Classroom Manager simplifie le déroulement du cours, d'après l'exemple de la société Daimler AG.

Nous vous souhaitons une lecture intéressante,

Jörg Sprengel, directeur Produits Blended Learning



Chez la société Daimler AG de Sarrebruck, les apprentis de la section technique apprennent sur le tas leur métier dans le domaine automobile – des connaissances théoriques et pratiques sont enseignées dès le départ dans une étroite corrélation afin de garantir une formation de haute qualité. L'atelier de formation de l'usine de Sarrebruck offre également des stages interentreprises à d'autres apprentis et doit donc pouvoir réagir de manière très spontanée à différentes exigences en matière de cours.

C'est la raison pour laquelle Hans-Peter Hippchen, responsable de la formation technique chez Daimler AG Sarrebruck, utilise déjà depuis environ 5 ans les cours UniTrain-I de Lucas-Nülle et met à profit de manière intensive les possibilités offertes par le Classroom Manager. Chaque année, il forme environ 30 mécatroniciens automobiles, peintres en véhicules et mécaniciens dans le domaine de la réparation de carrosserie. Il propose en outre des cours supplémentaires de plusieurs semaines pour les apprentis d'autres entreprises du secteur automobiles et véhicules utilitaires.

« Avec l'Editor du Classroom Manager, je peux adapter les cours à chaque groupe de manière individuelle. Il m'arrive de supprimer des pages entières lorsque j'ai déjà enseigné les contenus à une autre occasion. A l'inverse, je complète le cours en ajoutant des pages », relate Hans-Peter Hippchen en parlant de son expérience pratique d'organisation des cours.



Il utilise également les cours UniTrain-I pour compenser au pied levé des suppressions de cours ou des modifications de programme imprévues. « Lorsque, par exemple, des cours sont supprimés à l'école professionnelle, nous avons ici des apprentis désœuvrés et qui n'étaient pas du tout planifiés pour les travaux pratiques en atelier », explique Hans-Peter Hippchen. Pour offrir néanmoins à ces apprentis une heure de cours orientée vers la pratique, il a recours à UniTrain-I.

Un apprentissage autonome et un enseignement individuel

« Les élèves travaillent en grande partie de manière autonome avec le système, si bien qu'ils peuvent se familiariser avec des contenus correspondant au niveau le plus récent de la technique sans être accompagnés en permanence par le formateur », déclare Hans-Peter Hippchen.

Hans-Peter Hippchen peut ensuite analyser dans le Reporter les problèmes éventuels rencontrés par un élève, savoir quels exercices il n'a pas été en mesure de réaliser et quels contenus il a déjà très bien assimilés. Il peut également se faire une idée des progrès d'apprentissage réalisés par chacun des élèves et par l'ensemble du groupe.

« Les possibilités variées de traitement et d'évaluation offertes par le programme sont vraiment très utiles. Il m'a néanmoins fallu un certain temps de familiarisation avant que leur utilisation fasse pour moi partie de la routine. Un séminaire d'introduction organisé chez Lucas-Nülle m'a beaucoup aidé en ce sens », se souvient Hans-Peter Hippchen en évoquant ses premiers pas avec le Classroom Manager.



Le Classroom Manager – un pour tous



Le Classroom Manager actuel de Lucas-Nülle offre toutes les applications nécessaires à la planification et à la gestion modernes d'un cours. Même si le logiciel possède des fonctions très diverses, il ne requiert que peu de moyens techniques : en effet, les enseignants peuvent aussi diriger et gérer leurs salles de classe complètes sans serveur ni connexion Internet.

« Le Classroom Manager est la meilleure solution que je connaisse pour gérer un nombre important d'élèves et groupes d'élèves différents dans le cadre de cours caractérisés par une grande diversité. Les données relatives aux élèves peuvent être facilement transférées dans le Classroom Manager

et reliés aux cours à partir de cet endroit », explique Anto Galic de Training Systems Australia au sujet de son expérience avec le logiciel.

Le nouveau Classroom Manager est même encore plus convivial d'utilisation et offre un nombre accru de possibilités. Il est toujours constitué du [Manager](#), de [l'Editor](#), du [Questionner](#) et du [Reporter](#). Lors de la mise à jour, les utilisateurs des versions précédentes apprécieront les maintes petites nouveautés et simplifications au même titre que la nouvelle conception plus moderne.

Créer des examens électroniques ? Rien de plus simple et plus pratique !

Cinquième fonctionnalité du logiciel, le [TestCreator](#), sorti tout récemment, offre par contre une solution simple et variable pour l'élaboration d'examens et de tests électroniques. Il permet de concocter des examens en un tour de main à partir d'un ensemble de questions et d'exercices de mesure. La possibilité à présent offerte d'intégrer des exercices de mesure pratiques dans l'examen, constitue une nouveauté.

Pour la première fois, il est ainsi possible de tester les connaissances spécialisées et la compétence en action dans le cadre d'un examen électronique. Pour permettre une préparation encore plus aisée, nous avons développé des bases de données de questions thématiques à partir de certains domaines de l'électronique, conçues spécialement pour une utilisation avec le TestCreator. Ces bases de données répertorient chacune quelque 200 questions et exercices de mesure.

Une technique réduite au minimum mais néanmoins suffisante

Les exigences techniques peuvent être facilement satisfaites par n'importe quel organisme de formation, d'autant que le matériel périphérique requis est en règle générale déjà disponible : le Classroom Manager fonctionne sans problèmes ni défaillances sur un ordinateur standard à l'intérieur de réseaux d'écoles peu sophistiqués.

Une connexion Internet ou même un serveur propre ne sont pas nécessaires, ce qui rend le logiciel particulièrement flexible et très fiable pour la réalisation des examens. Le réseau Internet n'est en effet ni stable ni disponible de manière quotidienne et constante dans toutes les parties du monde.

Flexibilité et capacité d'adaptation

Un autre avantage est que, grâce à l'Editor, les formateurs peuvent adapter les contenus des cours LabSoft à leurs besoins individuels. Ils peuvent compléter les nouvelles pages et nouveaux contenus ou encore élaborer leurs propres cours. S'il arrive que des contenus ou des exercices doivent être enseignés par téléformation via Internet, il est alors possible d'adapter les cours à l'aide de l'Editor pour que ceux-ci puissent être téléchargés dans un système de gestion de l'apprentissage tel que, par exemple, Moodle.

Quelques clics suffisent pour effectuer les préparations nécessaires.

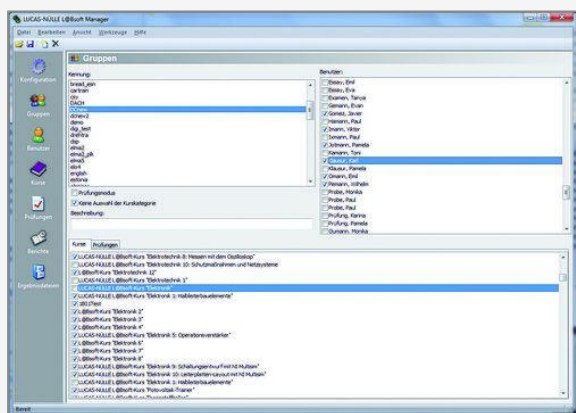
Options de mise à jour

La mise à jour est disponible en deux versions: la première est une version gratuite qui ne comprend pas le TestCreator pour la réalisation d'examens et peut être téléchargée à partir du site de Lucas-Nülle, la seconde est une variante payante qui inclut le nouveau TestCreator. Les deux

versions seront disponibles à partir de fin mai. Nous vous invitons à consulter les informations fournies à ce sujet sur notre site Internet.



Le Manager – un poste de travail sophistiqué pour l'enseignant



C'est LE poste de commande pour enseignants et formateurs qui permet à ces derniers de piloter et superviser toutes les opérations dans LabSoft. Pour la nouvelle version de notre Classroom Manager, nous l'avons aménagé de manière encore plus conviviale et équipé de quelques nouveautés optiques.

« Pour nous, le Classroom Manager est un outil que l'on peut également employer de manière spontanée », rapporte Hans-Peter Hippchen de la société Daimler AG. « Il me permet de conserver plus facilement une bonne vue d'ensemble de tous les élèves et de leurs progrès d'apprentissage respectifs. »

Le Manager est le point de départ de toute installation LabSoft à l'école et dans la classe. Il permet aux enseignants de gérer les données des élèves, les cours et les groupes de leur installation LabSoft. C'est à cet endroit qu'ils saisissent les articles et affectent les classes et les élèves à différents groupes ou cours. Avec le Manager, il est également possible de contrôler l'accès aux contenus didactiques. Le formateur peut choisir entre un accès libre, un accès restreint ou un accès automatique via la procédure de connexion Windows de l'utilisateur.

Une fois parvenus dans le Manager, les formateurs et enseignants peuvent saisir, en quelque sorte à l'infini, leurs propres catégories et groupes car il n'existe aucune restriction quant au nombre de fichiers.

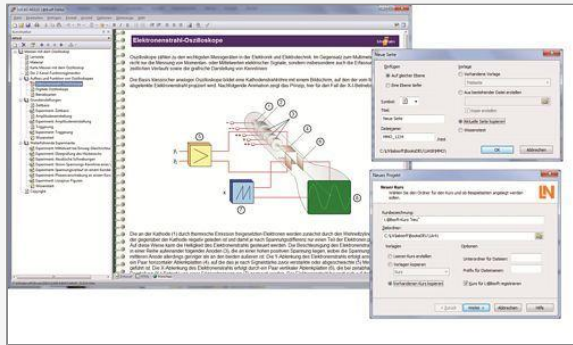
« Ceci constitue un avantage très appréciable pour les organismes de formation australiens qui travaillent souvent avec un nombre très important de participants dans des systèmes de cours très diversifiés. La gestion fastidieuse des données peut être réalisée en quelques étapes simples. Lorsque les participants ont été enregistrés dans le système, il est aisé de les affecter », explique Anto Galic de Training Systems Australia.

Il en va de même pour les cours. En effet, quel que soit le cours avec lequel la classe travaille, le Manager en permet la gestion. Cela signifie que les données de l'utilisateur ne doivent être entrées qu'une seule fois et qu'à partir de ce moment, elles seront disponibles à tout moment dans LabSoft. Le formateur détermine ce que les élèves peuvent voir et traiter pendant leur session, via l'affectation des groupes.

« Ensuite, je peux analyser à l'aide du Reporter quels sont les domaines que l'élève a traités correctement et ceux où ce n'est pas le cas. Au cours de la séquence de cours suivante, je peux alors me concentrer avec lui sur ses points faibles », commente Hans-Peter Hippchen.



L'Editor - l'outil parfait pour une préparation créative du cours



Modifier des cours, les compléter, les raccourcir, les recréer : tout cela est possible grâce à l'Editor. Quelques nouveautés introduites dans le Classroom Manager simplifient à présent un peu plus l'utilisation de l'Editor et offrent une plus grande latitude dans la conception du cours.

L'aménagement créatif des cours LabSoft n'a jamais été aussi simple qu'avec l'Editor dans le nouveau Classroom Manager. Sitôt le lancement effectué, l'Editor, par le biais de l'assistant, donne le choix

entre deux options : traitement de cours ou création de nouveaux cours. Avec l'option « Créer un cours – copier un cours existant », l'Editor copie le cours, de sorte que la version originale peut être récupérée à tout moment. La copie permet aux formateurs d'insérer et de modifier au choix des animations, des formules et des textes en fonction du plan de cours et du niveau des élèves.

De nouvelles pages peuvent être créées dans l'arborescence qui est affichée sur le côté et placées à l'endroit souhaité. Celui qui le souhaite peut afficher en outre le code HTML de la page et y effectuer des modifications.

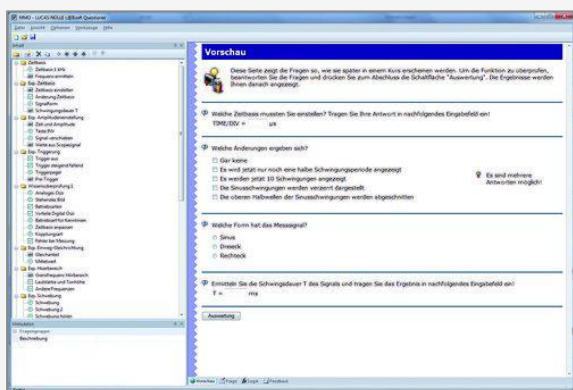
« Grâce à la formation au Classroom Manager que j'ai suivie chez Lucas-Nülle, je parviens à travailler de manière très satisfaisante avec l'Editor. Je peux y insérer des contenus, les raccourcir ou les compléter, ce qui donne au système une flexibilité incroyable », déclare Hans-Peter Hippchen, directeur de la formation technique professionnelle chez Daimler AG Sarrebruck.

Il est ainsi possible d'insérer de nouveaux contenus et exercices dans un cours LabSoft pour que ceux-ci soient traités par les élèves.

« L'Editor offre toutes les possibilités requises par les formateurs pour réaliser des cours adaptés aux besoins de leur classe. Pour ce faire, nul besoin de capacités particulières ni de connaissances en programmation. Celui qui sait se servir de Word, ne rencontre aucun problème avec l'Editor », dit Jörg Sprengel, directeur Produits UniTrain-I.



Le Questionner – une question d'approche



Le Questionner permet de générer des questions individuelles ou des bases de données contenant des questions et des exercices en vue d'une utilisation dans des cours ou des examens. En relation avec le nouveau Test-Creator, il offre une aide précieuse pour les interrogations écrites et les tests spontanés.

Dans le cadre du traitement du cours, le Questionner s'ouvre d'un simple clic à partir de l'Editor et affiche tous les exercices et les questions concernant le cours. Ceux-ci peuvent être traités de différentes manières dans le Questionner, puis intégrés dans le cours par un copier-coller. De la même façon, il est

possible d'ajouter de nouvelles questions au cours.

Nouveau : métadonnées et résultats de mesure

Les formateurs peuvent, outre le traitement d'exercices existants, enregistrer leurs propres collections de questions. Il y a une nouveauté en ce qui concerne les métadonnées liées aux questions. Dans la nouvelle version du Questionner il est en effet possible de stocker de nombreuses informations plus détaillées comme, par exemple, la thématique, le degré de difficulté ou la liste des matériels pour les

différents exercices de mesure. De cette façon, les innombrables possibilités offertes par le nouveau TestCreator sont utilisées de manière optimale, ce qui facilite le travail du formateur lors de la préparation d'un examen et celui de l'élève qui passe ce dernier.

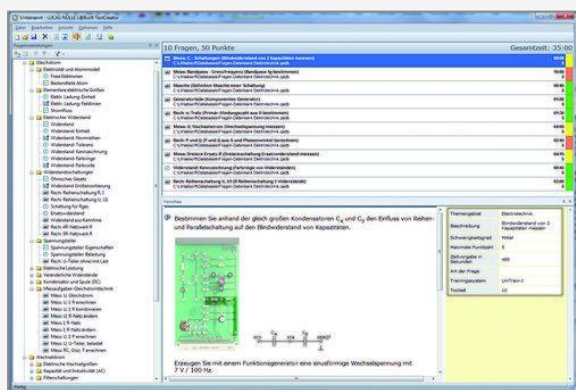
Questions et réponses – davantage d'options

Dans le cadre des exercices de mesure, il est possible d'entrer des zones de tolérance autour de la valeur cible (symétriques ou asymétriques) dans les modèles de réponses car un résultat souhaité ne s'exprime pas toujours avec un seul chiffre. Les résultats qui se situent dans une certaine zone numérique sont quant à eux souvent corrects.

« Nous avons modernisé le Questioner, de sorte qu'il est parfaitement compatible avec le nouveau TestCreator », relate Jörg Sprengel, directeur Produits UniTrain-I.



Le TestCreator – une nouveauté intégrée au Classroom Manager



Avec le nouvel outil pour la création d'examens, les formateurs disposent de toutes les possibilités imaginables pour tester les connaissances de leurs élèves. La particularité du TestCreator est qu'il permet à présent d'intégrer des exercices pratiques impliquant l'utilisation de matériel dans les examens électroniques. Avec les nouvelles bases de données de questions, les formateurs ont la possibilité de créer des examens encore plus diversifiés et d'un plus haut niveau.

Le TestCreator génère en quelques clics un test à partir des exercices d'une base de données de questions auparavant créée dans le Questioner. Ce test est mis directement à disposition des élèves dans LabSoft. L'utilisateur a le choix entre la création d'un examen en mode manuel ou automatique. La sélection manuelle lui permet de réunir lui-même les exercices pour l'examen. En mode automatique, c'est le TestCreator qui s'en charge et l'enseignant n'a plus qu'à indiquer la durée du test et le nombre de questions. S'il a opté pour une sélection automatique, il a néanmoins toujours la possibilité de compléter ou d'éliminer les questions manuellement. Pour ce faire, il peut avoir recours à la fenêtre de prévisualisation qui affiche les questions sélectionnées telles qu'elles apparaîtront plus tard dans l'examen.

Afin que le formateur puisse disposer d'une grande variété d'exercices et de questions qui exploitent toutes les possibilités du TestCreator, Lucas-Nülle a créé différentes bases de données de questions qui réunissent des exercices pratiques et théoriques classés par thèmes. Ces bases de données peuvent être facilement chargées dans le TestCreator et combinées pour constituer un examen.

Exporter et analyser en toute simplicité

Lorsque l'examen a été créé, il est très facile de l'enregistrer dans LabSoft pour ensuite le mettre à disposition à cet endroit sous « Mode examen ». A titre d'alternative, lors de la réalisation du test, il est également possible de proposer un ordre différent des questions pour chaque élève.

La période d'examen commence après que l'élève a vérifié la liste des matériels. A la fin du test, l'élève voit s'afficher le résultat, pour autant que cela soit souhaité. Le formateur voit les évaluations dans le Reporter où il peut observer et analyser de manière statistique tant les résultats d'un élève que l'évolution du niveau de la classe.



Afin que le formateur puisse disposer d'une grande variété d'exercices et de questions qui exploitent toutes les possibilités du TestCreator, Lucas-Nülle a créé différentes bases de données de questions qui réunissent des exercices pratiques et théoriques classés par thèmes. Ces bases de données peuvent être facilement chargées dans le TestCreator et combinées pour constituer un examen.

Les quelque 200 questions que recouvre un thème sont réparties en différents niveaux de difficulté et s'orientent d'après les contenus des cours d'un domaine technique. Les bases de données ne sont cependant pas seulement constituées d'exercices

que les élèves connaissent déjà des cours mais comportent également un grand nombre de nouvelles questions qui exigent un transfert de connaissances de la part des participants à l'examen.

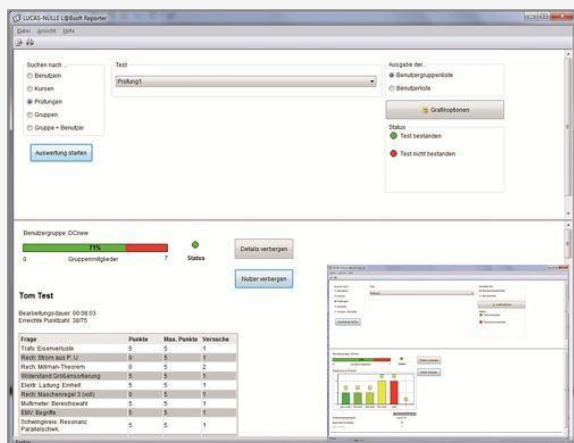
Au début, les bases de données concernaient les domaines thématiques de l'électrotechnique générale, la technique d'installation et la technique numérique. Puis sont venues s'ajouter des bases de données dans les domaines de la technique d'entraînement et de la technique automobile. D'autres bases de données issues des autres sections de l'électronique vont suivre.

« Nous avons veillé à proposer diverses formes de questions et d'exercices et à conserver un rapport équilibré d'environ 25 à 75% en ce qui concerne le mélange d'exercices pratiques et théoriques », explique Jörg Sprengel en décrivant le concept sur lequel reposent les bases de données de questions et le nouveau TestCreator.

Des exercices impliquant l'utilisation de matériel

Pour les exercices pratiques réalisés à l'aide d'objets et appareils de mesure, il est nécessaire de mettre ces derniers à disposition pour l'examen. Il en est tenu compte lors de la création d'exercices dans le Questioner. A l'aide de l'option « Exercice de mesure avec matériel », il est possible de mémoriser les matériels requis dans les métadonnées de la question. Ceux-ci sont alors mis automatiquement à disposition dans le TestCreator lors de la création de l'examen.

« Le matériel requis est ainsi déjà fixé d'avance. Dans le stress lié à la préparation de l'examen, il se pourrait que cette partie soit oubliée ou remplie de manière incomplète, ce qui pourrait conduire à des difficultés pendant le test », explique Jörg Sprengel au sujet de la nouvelle fonction pratique.



Quel niveau la classe a-t-elle atteint ? Où les forces et les faiblesses de chacun des élèves se situent-elles ? Le résultat d'un examen est-il réellement satisfaisant ? Le Reporter répond à toutes ces questions importantes d'une simple pression sur un bouton.

Grâce à cet outil d'analyse performant, les enseignants et formateurs ne perdent jamais de vue les progrès respectifs de leurs classes. Qu'il s'agisse d'un groupe ou d'élèves en particulier, le Reporter enregistre tous les résultats actuels et les évalue. Il est possible de réaliser des évaluations très différentes les unes des autres. Les formateurs peuvent ainsi vérifier les progrès d'une classe ou d'élèves pour un cours donné au même titre que le

niveau de connaissances de l'ensemble du groupe. Les résultats de l'analyse sont représentés de manière claire à l'aide d'un graphique et de couleurs dans le Reporter.

« Chaque recherche est réalisée en fonction de l'utilisateur ou du groupe. Cela facilite également l'évaluation des performances car le Reporter permet des comparaisons directes », explique Jörg Sprengel, directeur Produits UniTrain-I et Blended Learning chez Lucas-Nülle.

Evaluation du niveau de connaissances ? A tout moment !

Si un formateur veut s'informer du niveau de performance d'un élève donné, il peut utiliser la recherche utilisateur. Le Reporter affiche tous les résultats pour les cours et les examens auxquels l'élève a participé.

Si c'est plutôt le niveau de connaissances d'un groupe qui l'intéresse, le formateur effectue cette recherche qu'il peut sélectionner à partir d'un menu déroulant au fonctionnement intuitif. Le Reporter affiche alors immédiatement les résultats. Il peut s'avérer tout aussi intéressant de savoir quels sont les thèmes et cours qui ont été particulièrement simples ou au contraire particulièrement difficiles pour un groupe. Dans ce cas, il suffit que l'enseignant recherche les résultats d'un cours sélectionné.

Bien entendu, le Reporter évalue aussi des tests et affiche la moyenne réalisée par la classe, les réponses fournies par chacun des élèves et les questions auxquelles ces derniers ont pu répondre plus facilement qu'à d'autres.

« Il est ainsi possible de réaliser un vrai gain de temps lors de l'évaluation de l'examen qui, de plus, est représentée de manière claire.

Un avantage pour les formateurs et les élèves », déclare Jörg Sprengel. Avec le nouveau TestCreator, le Reporter devient la pièce maîtresse de chaque examen et évaluation de classe.